

SABBAS

ΕΙΔΗ ΣΚΙΑΣΗΣ

ΝΕΑ
ΣΥΛΛΟΓΗ
ΑΚΡΥΛΙΚΩΝ
ΥΦΑΣΜΑΤΩΝ

2024 - 2025

55 Χρόνια δίπλα
στον επαγγελματία!

SABBAS

ΕΙΔΗ ΣΚΙΑΣΗΣ

Ποιοι είμαστε

Η **SABBAS** Ανώνυμος Εταιρεία είναι μια εταιρεία κατασκευής ειδών εξωτερικής σκίασης, οικιακών και επαγγελματικών χώρων, με έδρα την Αθήνα.

Με παρουσία πλέον των 55 ετών στο χώρο της σκίασης, σήμερα η εταιρεία βασίζεται στο μοντέρνο σχεδιασμό και την προηγμένη τεχνολογία κατασκευής υφασμάτων και συστημάτων σκίασης, για να ανταποκριθεί στις απαιτητικές προκλήσεις της αγοράς.

Με στρατηγική ανάπτυξης κατάφερε να βρίσκεται σε εξέχουσα θέση στην αγορά της σκίασης και το όνομα **SABBAS** να αποτελεί σημείο αναφοράς των επιχειρήσεων του κλάδου στην Ελλάδα και την Κύπρο.

Στο χώρο της μεταποίησης, με μηχανές προηγμένης τεχνολογίας, αποτελεί μία από τις πλέον αξιόπιστες και οργανωμένες εταιρείες στη ραφή, αλλά και στην κόλληση υφασμάτων, συγκόλληση PVC και ζελατινών.

Η μεγάλη γκάμα προϊόντων που διαθέτει για την κάλυψη όλων των αναγκών, την καθιστούν μια εξαιρετικά ευέλικτη και ολοκληρωμένη εταιρεία εμπορίας.

55 Χρόνια δίπλα
στον επαγγελματία!



Τα προϊόντα της διακρίνονται για την άριστη ποιότητα, τη μεγάλη αντοχή με εγγύηση και την προηγμένη κατασκευαστική τεχνολογία.

Η ΣΑΒΒΑΣ Α.Ε. στεγάζεται σε ιδιόκτητα κτιριακά συγκροτήματα, στο Ρέντη, Κηφισού 16 όπου βρίσκεται το εργοστάσιο και στο κέντρο της Αθήνας Λ. Αλεξάνδρας 51.

Με ισχυρό πελατολόγιο και παρουσία εντός και εκτός συνόρων, εμπορευόμαστε προϊόντα γνωστών ελληνικών και ξένων οίκων.

Για τη βέλτιστη ανταπόκριση στις απαιτήσεις των καιρών και την προσφορά ολοκληρωμένων λύσεων και έργων, η εταιρεία συνάπτει στρατηγικές και μακροχρόνιες συνεργασίες με πολλές μικρές και μεγάλες εταιρείες.

Αρχή της εταιρείας είναι ο επαγγελματισμός και η αξιοπιστία ως θεμέλια γερών επαγγελματικών σχέσεων.

Μέλος του Συνδέσμου Ελληνικών Εταιρειών Σκίασης από την ίδρυσή του, προσβλέπουμε στην εξοικονόμηση της κατανάλωσης ενέργειας μέσω των συστημάτων σκίασης και των ειδικών τεχνολογικών υφασμάτων.

SABBAS

ΕΙΔΗ ΣΚΙΑΣΗΣ

Χαρακτηριστικά και Πλεονεκτήματα Characteristics and Advantages



Προστασία από την υπεριώδη ακτινοβολία.
Τα υφάσματα Docril έχουν πολύ συμπαγή δομή. Χάρη στον αριθμό των νημάτων ανά τετραγωνικό και στην ποιότητα των ινών, μπορούν να μπλοκάρουν έως και το 90% των ακτίνων UV του ήλιου.



Η ιδιότητα Safe & Clean δίνει ένα προστατευτικό φιλμ στο ύφασμα που του επιτρέπει να αυτοκαθαρίζεται, διευκολύνοντας τη συντήρησή του. Χάρη στη βαθμολογία 6 στο Oil test (η υψηλότερη βαθμολογία απωθητικότητας λαδιού), σε συνδυασμό με τη βαθμολογία 100 στη δοκιμή ψεκασμού (η υψηλότερη βαθμολογία απωθητικότητας νερού), το αποτέλεσμα αυτών των δύο βαθμολογιών, σημαίνει ότι πιτσιλιές, ξηρά απορρίμματα, υγρά που πέφτουν επάνω, μπορούν εύκολα να καθαριστούν με ένα καθαρό πανί ή με μία βούρτσα με μαλακές τρίχες.



Αντοχή στη διείσδυση νερού.
Τα υφάσματα Docril έχουν αντίσταση στήλης νερού 35 cm (ποσότητα νερού που το ύφασμα κρατά, συσσωρεύει κατακόρυφα πριν αρχίσει να στάζει).



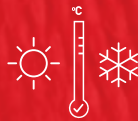
Τα υφάσματα Docril είναι κατάλληλα για έκθεση και κατασκευή συστημάτων ηλιακής προστασίας λόγω συμμόρφωσης με το απαιτητικό Ευρωπαϊκό πρότυπο EN13561, για την απόκτηση της σήμανσης CE για το σύνολο των υλικών που αποτελούν το σύστημα.



Η διαδικασία μαζικής βαφής ενσωματώνει τις χρωστικές μέσα στα μόρια ινών, αποκτώντας ένα εγγενές, ομοιόμορφο και μακράς διάρκειας χρώμα. Τα υφάσματα που παράγονται με αυτή τη διαδικασία πολύ δύσκολα επηρεάζονται από τις ακτίνες UV, διασφαλίζοντας την ανθεκτικότητα και τη φωτεινότητα των χρωμάτων για χρόνια έκθεση σε εξωτερικούς χώρους. Σύμφωνα με τα τρέχοντα πρότυπα, η Docril έχει το υψηλότερο σκορ 7-8 στη μπλε κλίμακα.



Ασυναγώνιστη σταθερότητα διαστάσεων.
Το Docril δεν παραμορφώνεται από τις κλιματικές αλλαγές ή από το τύλιγμα - ξετύλιγμα κατά τη χρήση.



Ισορροπημένη δομή.
Τα υφάσματα Docril έχουν την τέλεια ισορροπία και επαναφορά συνοχής χωρίς να είναι πολύ βαριά, εξασφαλίζοντας εύκολο χειρισμό των υφασμάτων κατά τη διάρκεια της εγκατάστασής τους. Συμπεριφορά και αντοχή και στον εξωτερικό χώρο.



Εξαιρετική διαπνοή. Τα υφάσματα Docril διευκολύνουν την κυκλοφορία της υγρασίας και του αέρα, μειώνοντας την αίσθηση της ζέστης και ταυτόχρονα προσφέρουν μία αίσθηση θερμικής προστασίας και δροσιάς.



Μεγάλη γκάμα χρωμάτων.
Με πάνω από 200 χρώματα, μονόχρωμα, ανάγλυφα και ριγέ χρώματα και σχέδια.

Ποιότητα / Quality



10 Χρόνια Εγγύηση

Κατά τη διάρκεια της Εγγύησης καλύπτεται οποιαδήποτε αλλοίωση στα χαρακτηριστικά και στο χρώμα των υφασμάτων Docril®, εφόσον έχουν τηρηθεί σωστά οι οδηγίες συντήρησης.



UV Προστασία

Τα υφάσματα Docril® έχουν πιστοποιηθεί με τη μέγιστη τιμή (80+), σύμφωνα με τα ευρωπαϊκά πρότυπα UV Standard Standard 801.



Docril “Safe and Clean” (Αυτοκαθαριζόμενα)

Ειδική επεξεργασία που απωθεί τη βρωμιά και διευκολύνει τον καθαρισμό και τη συντήρηση της τέντας. Οι βρωμιές παίρνουν τη μορφή σταγόνων και διατρέχουν το μήκος του τεντόπανου, χωρίς να διεισδύουν στην επιφάνειά του. Συνεπώς, το φινίρισμα των υφασμάτων Docril® τα καθιστά αυτοκαθαριζόμενα.

ΤΕΧΝΙΚΑ ΧΑΡΑΚΤΗΡΙΣΤΙΚΑ / TECHNICAL INFORMATION		
Features	Value	Standard
Width	120 cm	-
Roll length	60 m	-
Composition	100% solution-dyed acrylic	-
Weight	295 g/m ²	UNE-EN ISO 40339
Water penetration resistance	35 cm H ₂ O	UNE-EN ISO 811
Resistance to surface wetting (Spray Test)	100	UNE-EN ISO 4920
Oil test	6	AATCC118
Warp/weft tensile strength	130 / 75 daN/5 cm	UNE-EN ISO 13934-1
Warp/weft tearing resistance	5/3 daN	UNE-EN ISO 13937-2
Color fastness to artificial weathering	7-8 Blue scale(8)	UNE-EN ISO 105-B04
Color fastness to light	7-8 Blue scale(8)	UNE-EN ISO 105-B02

Average values. No contract information. Tolerance ±5%
The data are the result of tests performed in our laboratories



Docril® 00197



Docril® 01245



Docril® 01000



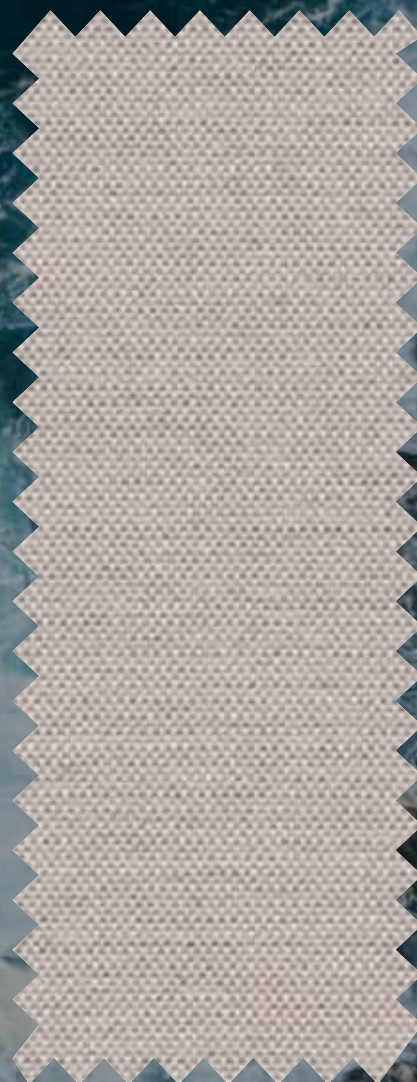
Docril® 01246



Docril® 01251



Docril® 01255



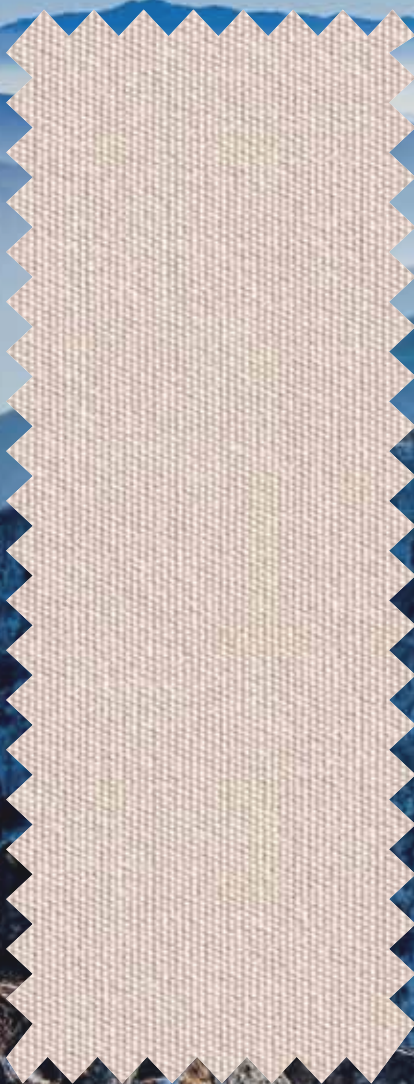
Docril® 01257



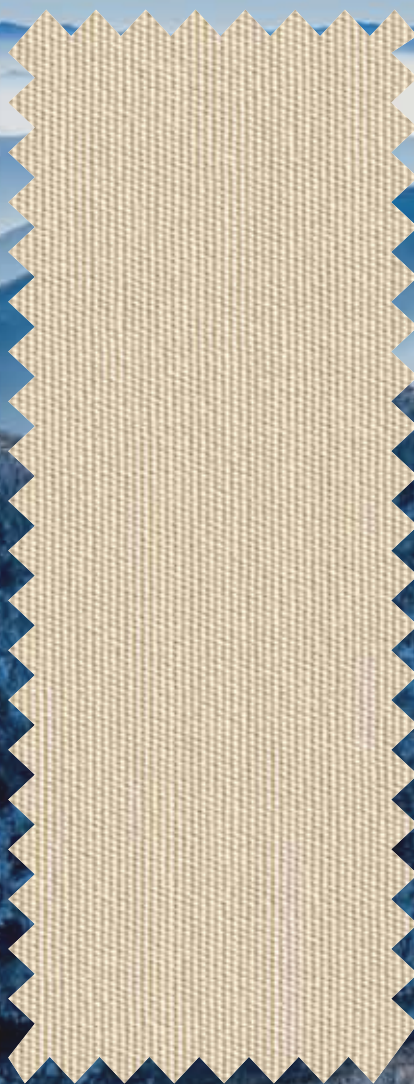
Docril® 00079



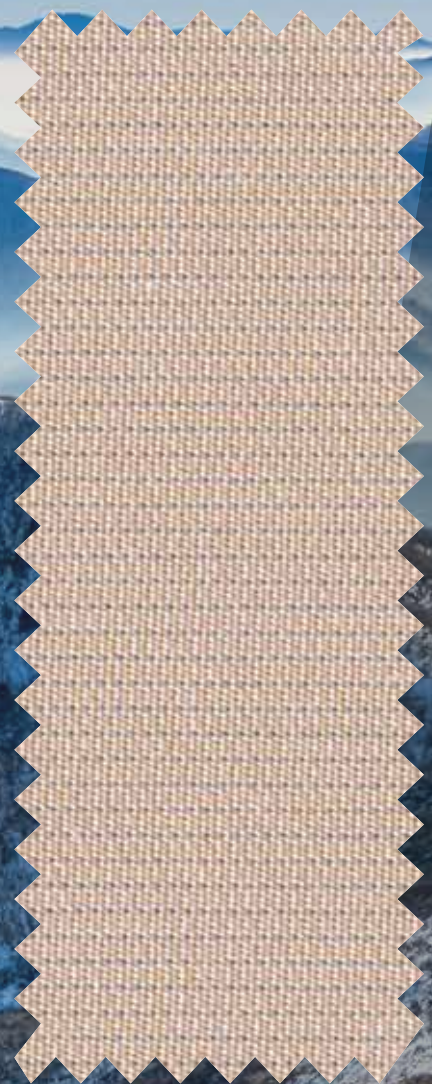
Docril® 00001



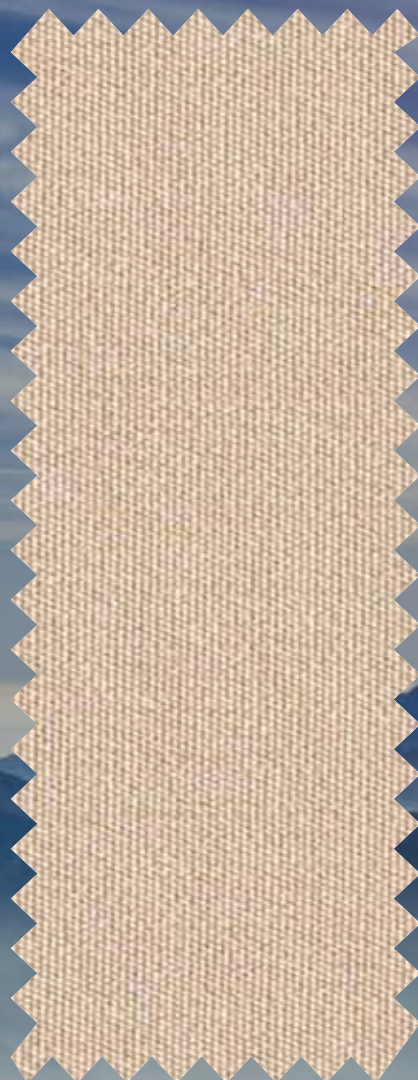
Docril® 00080



Docril® 00085



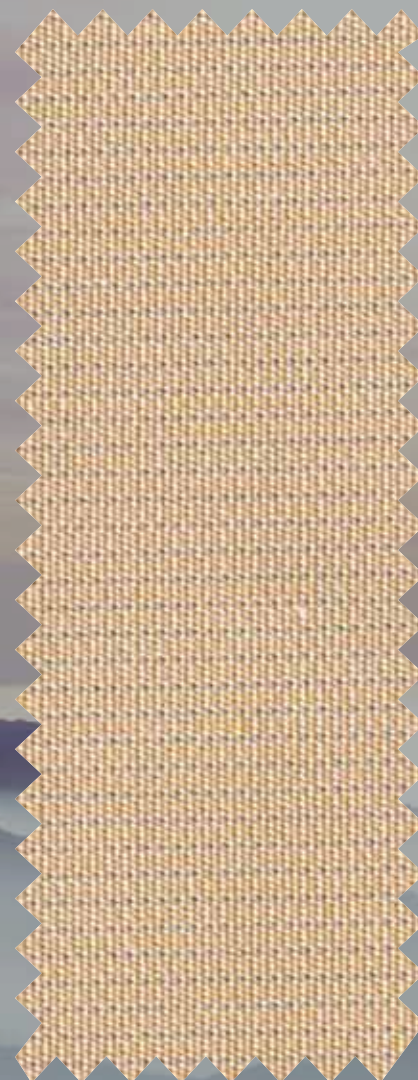
Docril® 00108



Docril® 00081



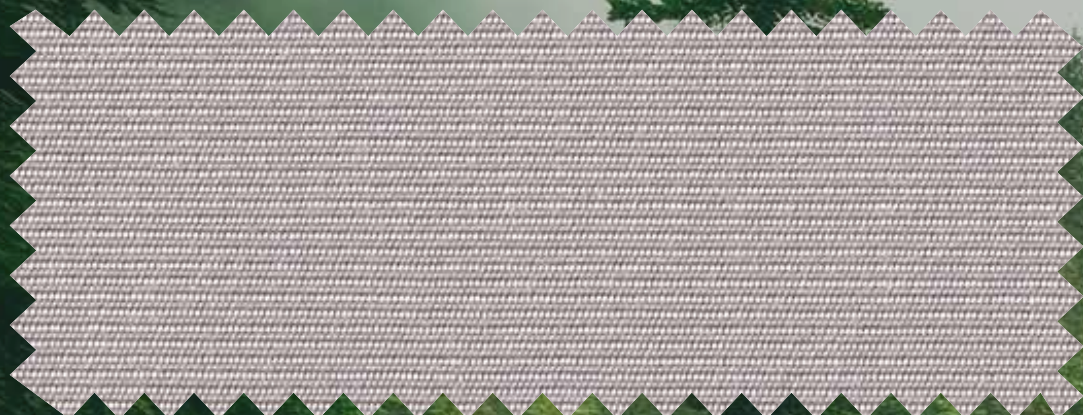
Docril® 00086



Docril® 00105



Docril® 00068



Docril® 00675



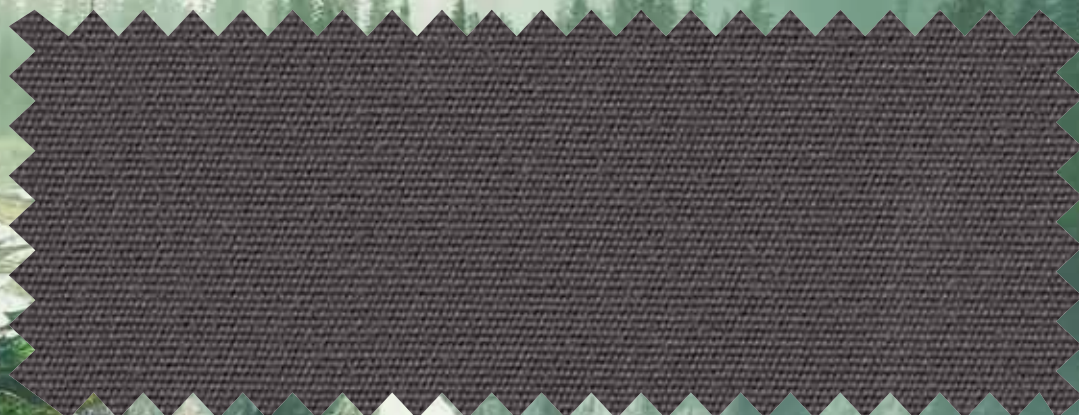
Docril® 00041



Docril® 00676



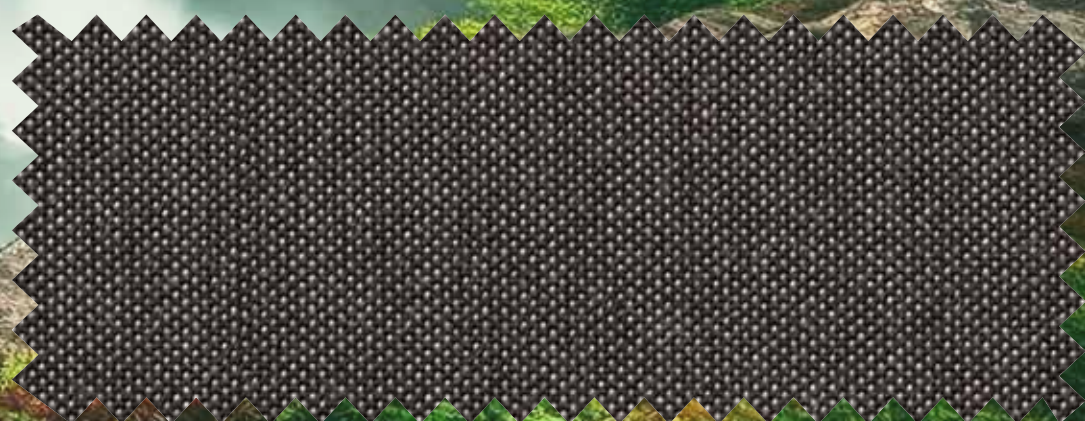
Docril® 00067



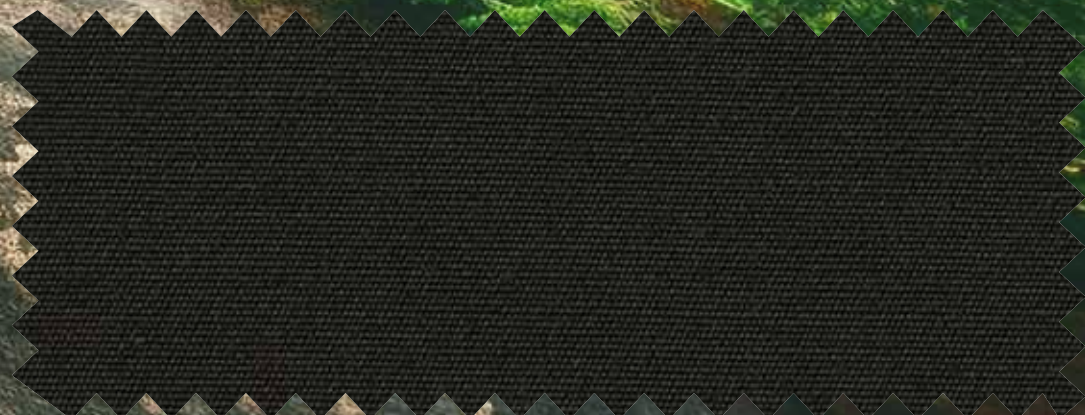
Docril® 00098



Docril® 00677



Docril® 00114



Docril® 00039



Docril® 00494



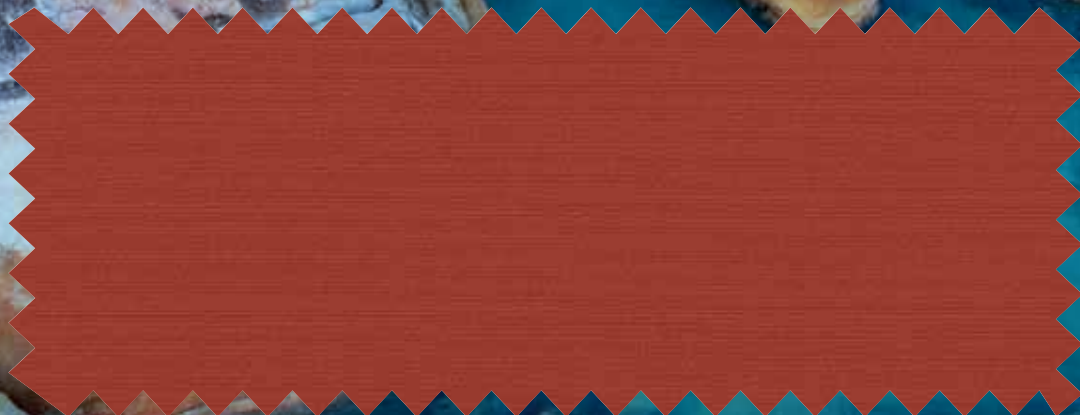
Docril® 00198



Docril® 00005



Docril® 00113



Docril® 00074



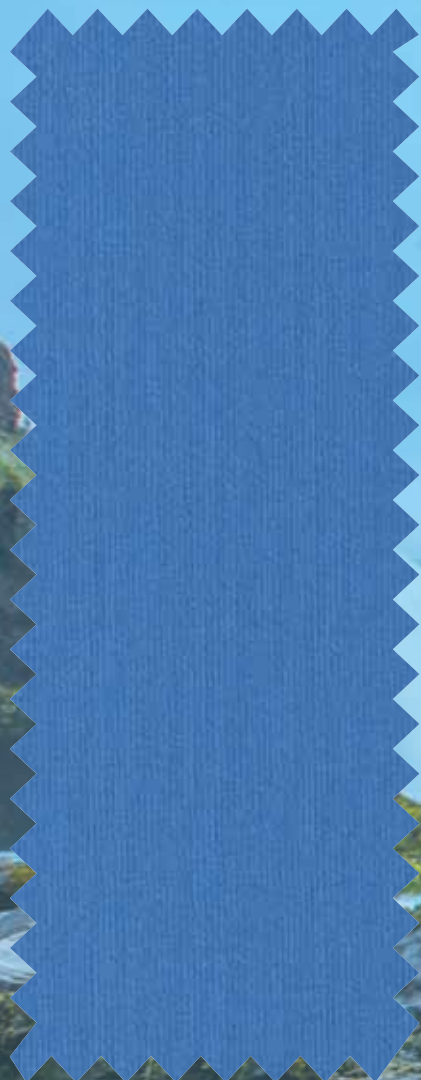
Docril® 00107



Docril® 00036



Docril® 00038



Docril® 00687



Docril® 00077



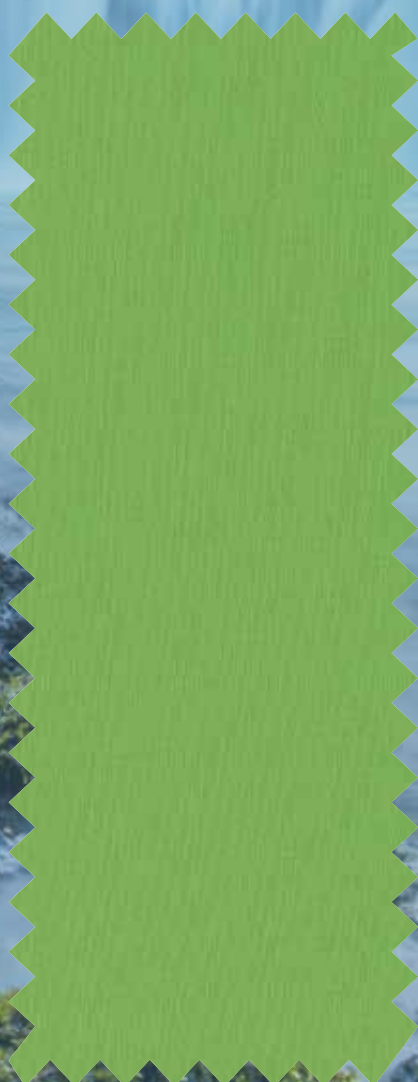
Docril® 00682



Docril® 00007



Docril 00328



Docril® 00064



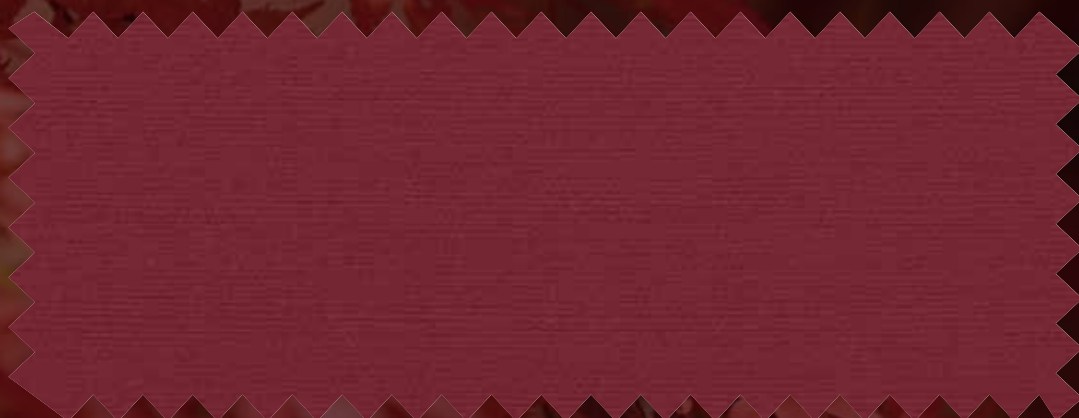
Docril® 00111



Docril® 00686



Docril® 00035



Docril® 00060



Docril® 00003



Docril® 00004



Ριγέ Υφάσματα Docril®

Τα ριγέ υφάσματα Docril® είναι τα ιδανικά τεντόπανα για την ηλιακή προστασία, τις UV ακτίνες, τη ζέστη και το έντονο φως προσφέροντας ταυτόχρονα μία μοντέρνα, αλλά και κλασική αισθητική σε χώρους επαγγελματικούς αλλά και σε ιδιωτικές οικίες.

Τα νήματα είναι βαμμένα στη μάζα ώστε να έχουν εξαιρετική μακροπρόθεσμη σταθερότητα χρώματος και αντίσταση στο σκίσιμο, αντίσταση στα απορρίμματα και είναι «αυτοκαθαριζόμενα».



Πλάτος / Width:
120cm



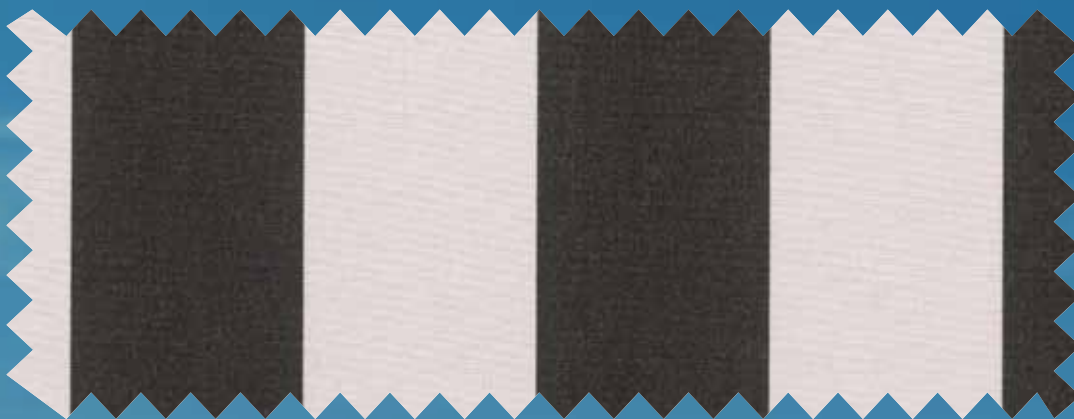
10 χρόνια εγγύηση
10 years guarantee



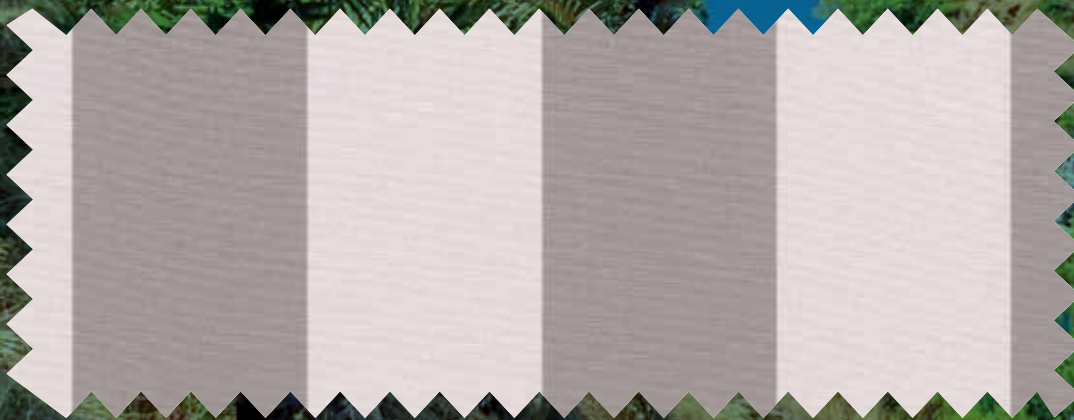
Docril® 00011



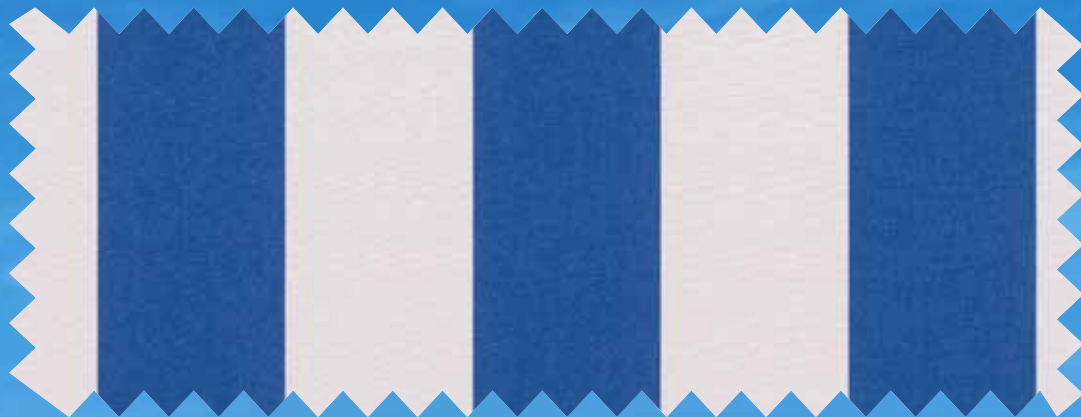
Docril® 00028



Docril® 00014



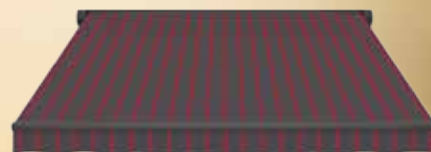
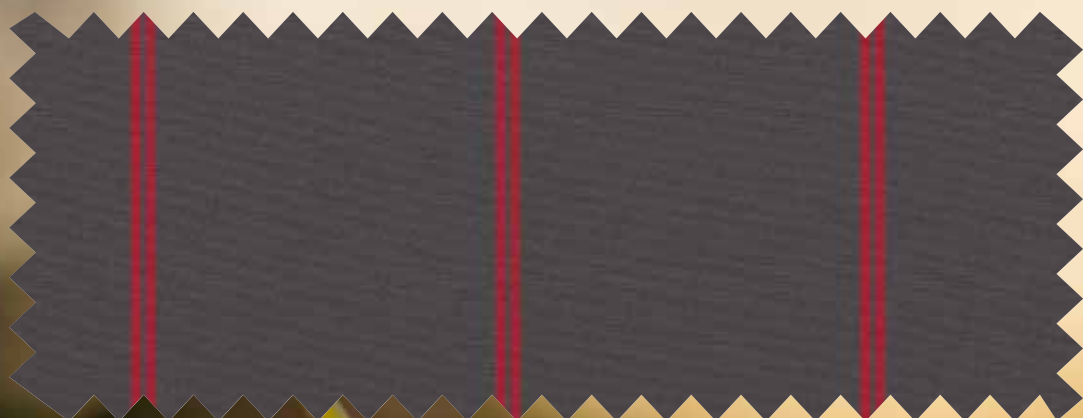
Docril® 00017



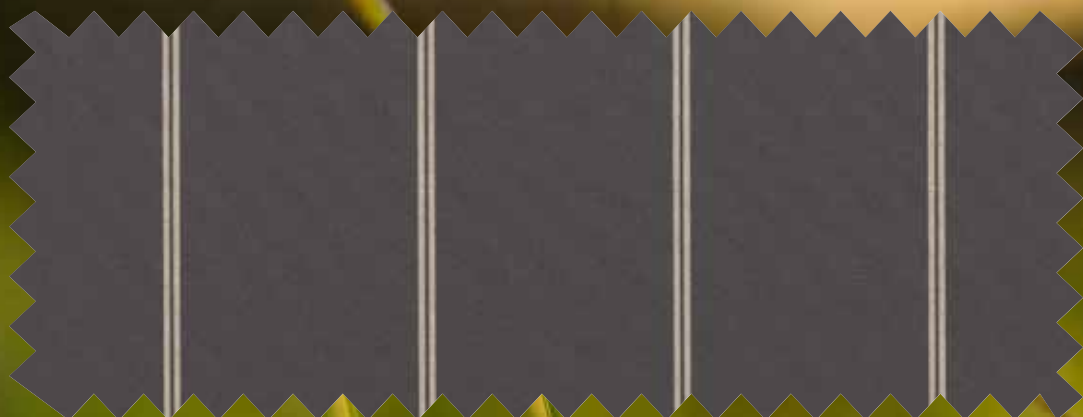
Docril® 00012



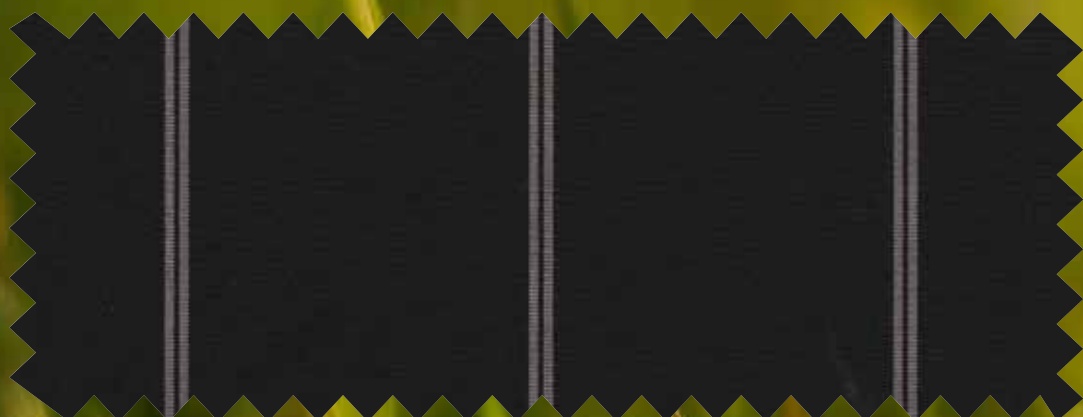
Docril® 00019



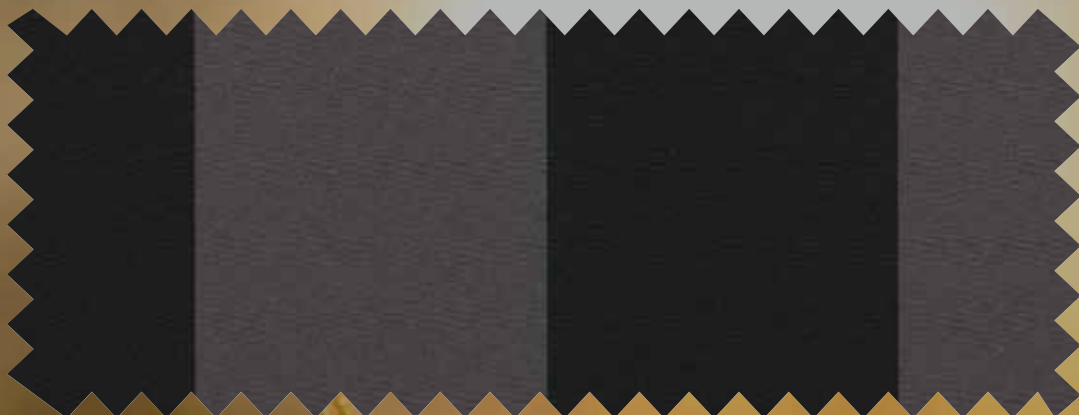
Docril® 00633



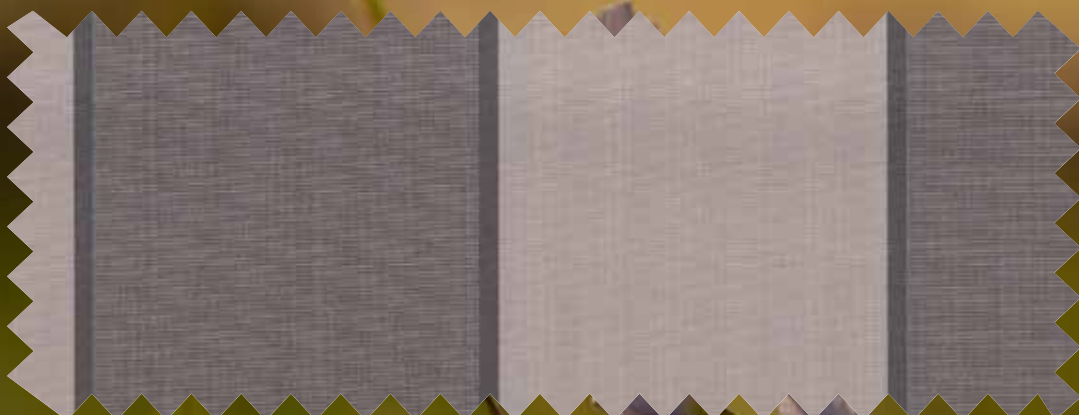
Docril® 00172



Docril® 00316



Docril® 00319



Docril® 00645



Docril® 00234

RECASENS

BCN  1886

Fabric characteristics		
Composition	100% Solution-dyed acrylic fiber	
Type of fabric	Reversible acrylic	
Finish	Special infinity process treatment for awnings: repels water and dirt, creating an anti-stain and anti-mould barrier, whilst allowing the canvas to breathe.	
Use	Outdoor	
Technical characteristics		
Weight	305 g/m ²	UNE-EN 12127
Thickness	0,55 mm	UNE-EN ISO 5084
Width	120 cm standard 152 cm depending on reference 220 / 250 / 300 cm optional	
Standard roll length	60 m	
Water column	≥300 mm	UNE-EN 20811
Tensile strength (warp/weft)	165/85 daN/ 5 cm	UNE-EN ISO 13934-1
Tear strength (warp/weft)	4,5/3 daN	UNE-EN ISO 13937-2
Colour fastness to artificial light-Xenotest	4-5 (Good-Excellent) Grey Scale 7-8 (Very Good-Excellent) Blue Scale	UNE-EN ISO 105 B02
Colour fastness to artificial weathering-Xenotest	4 (Good) Grey Scale	UNE-EN ISO 105 B04
Oil repellency	≥ 5	UNE-EN ISO 14419
Water repellency	≥ 5	UNE-EN ISO 4920
Performance in saline environment	No blistering. No cracking. No change	UNE-EN ISO 9227
Resistance to chemical agents diluted in water	Window cleaning fluid, ammonia, alcohol, bleach - No change	UNE-EN ISO 2812-1
Antimicrobial activity	Up to 99,99% bacteria growth reduction	AATCC Test Method 100-2012

Advantages and benefits



Textile look
and feel



Printable
fabrics



Suitable for marine
environments



Easy to
clean



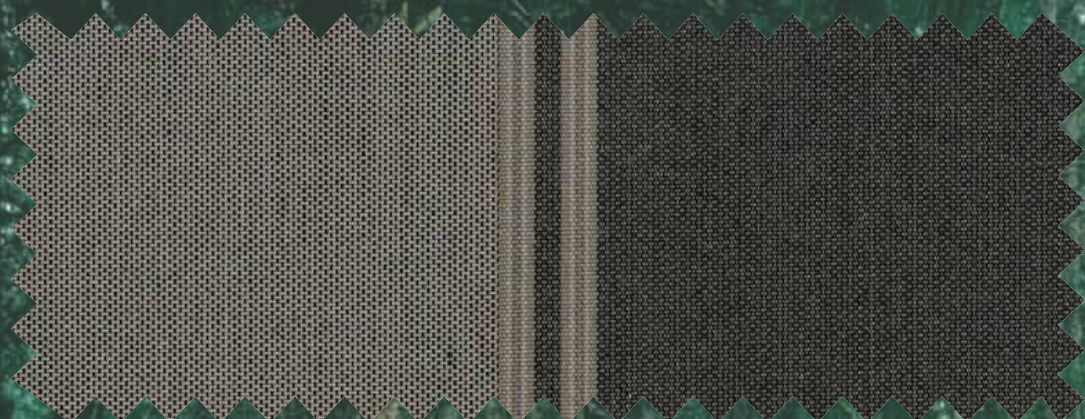
Energy
saving



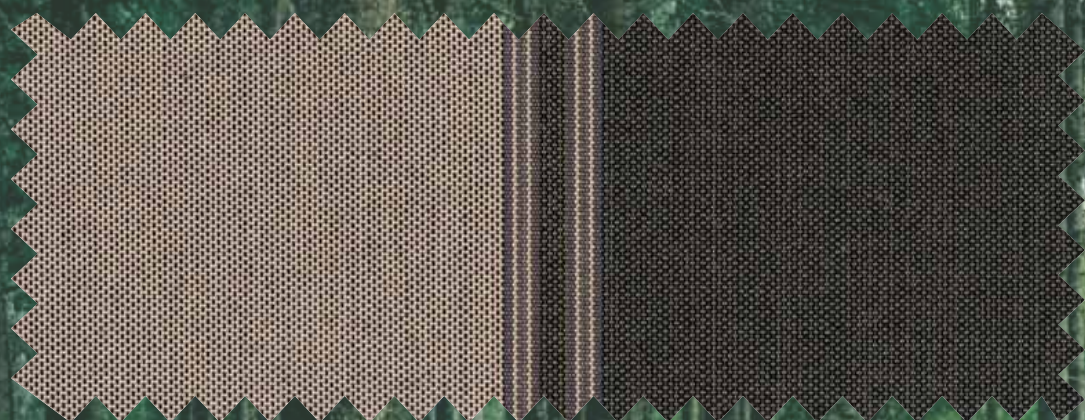
Cost
saving



Stands the test
of time



Recacril R-348



Recacril R-349



Recacril R-086

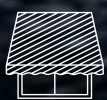
Υφάσματα για σκάφη και τέντες. Σειρά -N

Fabrics for Marine and awnings

Τεχνικά χαρακτηριστικά / Technical Information

Features	Value	Standard
Support	100% solution dyed acrylic	-
Weight	330 g/m ²	UNE 40339
Water column	≥105 cm H ₂ O	UNE-EN ISO 811
Spray test	100	UNE-EN ISO 4920
Oil test	6	AATCC118
Warp tensile strength	147 daN/5 cm	ISO 13934-1
Weft tensile strength	75 daN/5 cm	ISO 13934-1
Warp elongation at break	≤ 35%	ISO 13934-1
Weft elongation at break	≤ 30%	ISO 13934-1
Warp tearing strength	5 daN	UNE-EN ISO 13937-2
Weft tearing strength	3 daN	UNE-EN ISO 13937-2
U.V. protection	80	UV Standard 801
Color fastness	7-8	UNE-EN ISO 105-B04
Color fastness to chlorinated water	5 (max 5)	UNE-EN ISO 105-E02
Color fastness to sea water	5 (max 5)	UNE-EN ISO 105-E02
Width	153 cm	
Roll length	60 m	

Average values. No contract information. Tolerance ± 5%





00067 N

00041 N

00098 N

000680 N





00061 N

00681 N

00079 N

00086 N



00005 N

00060 N

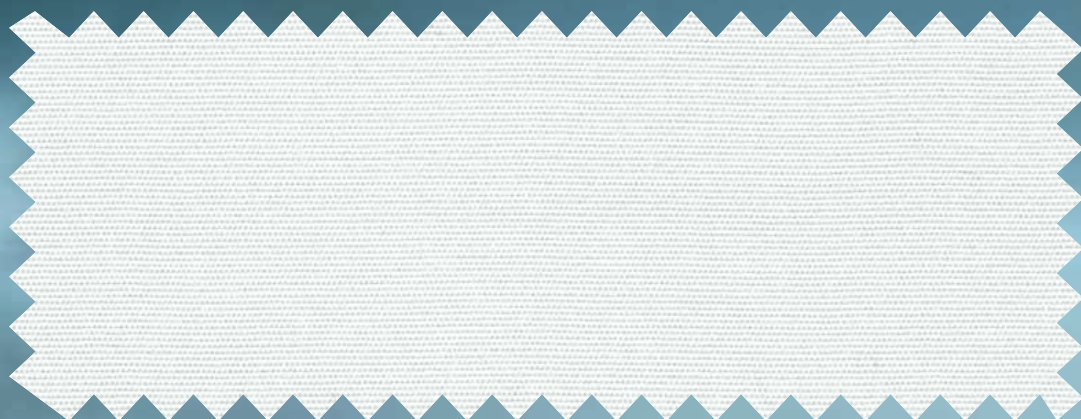
00084 N

00198 N



Recacril System RS

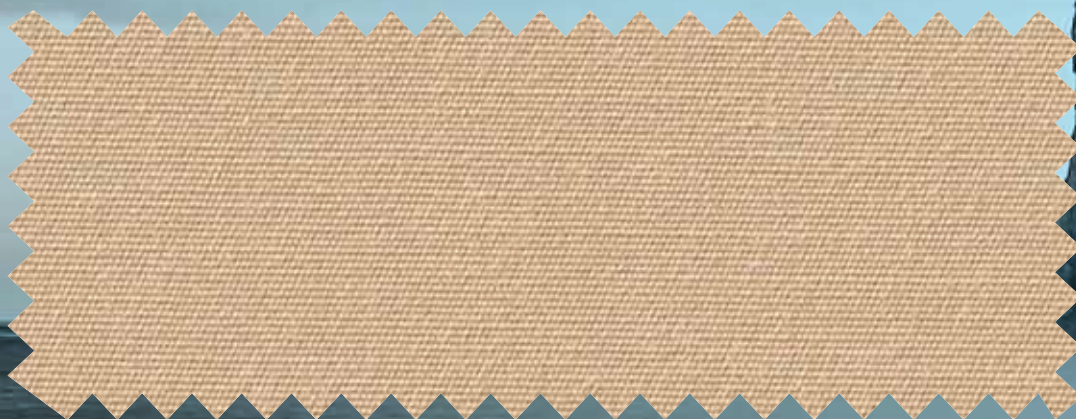
UV PROTECTION AND DURABILITY



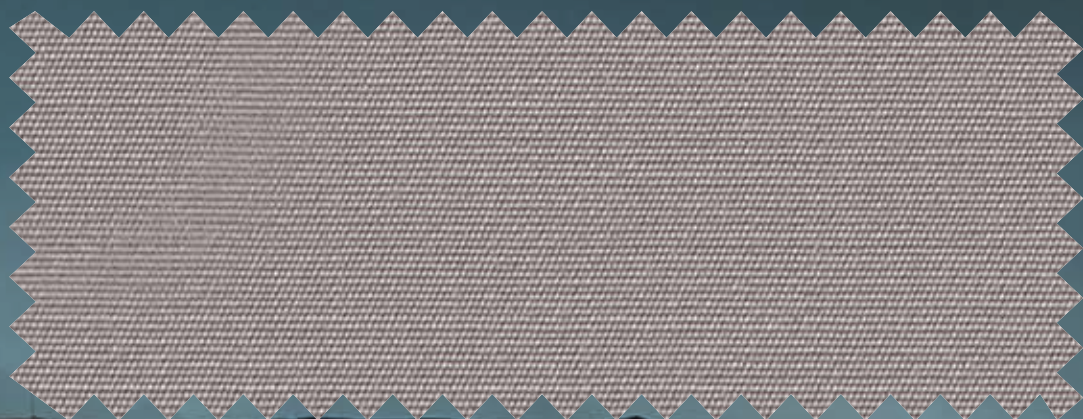
RS-099



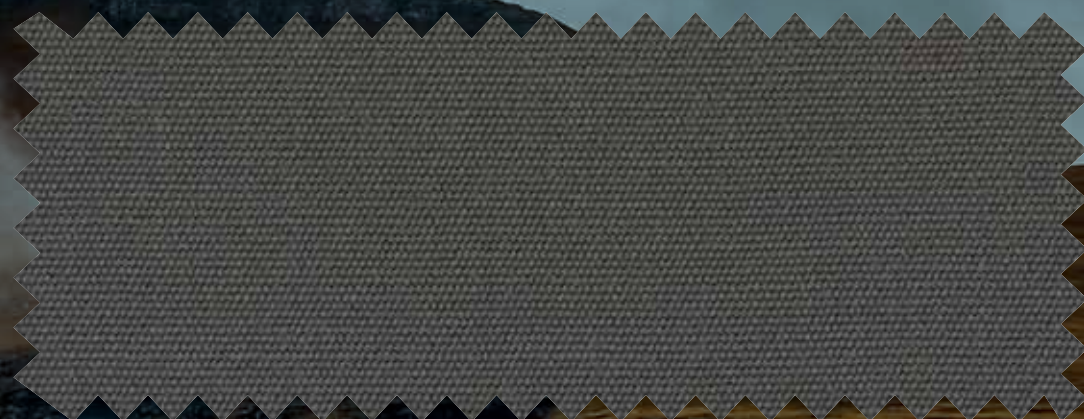
RS-117



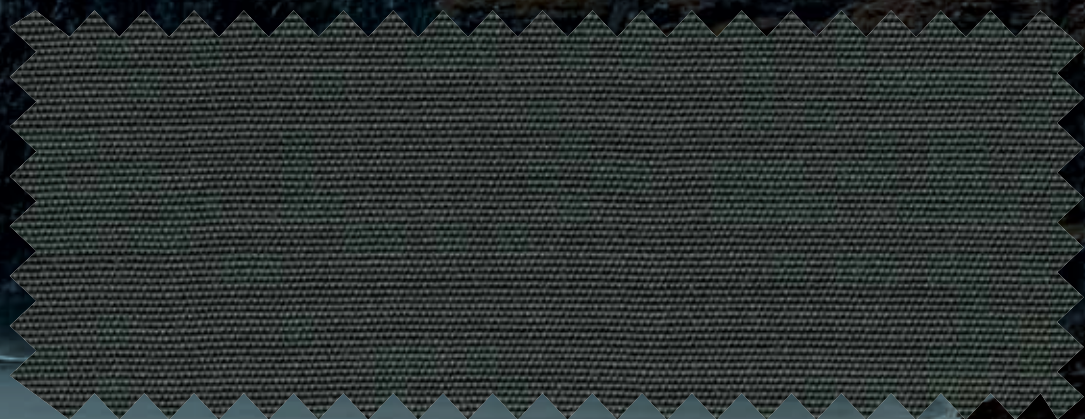
RS-222



RS-138



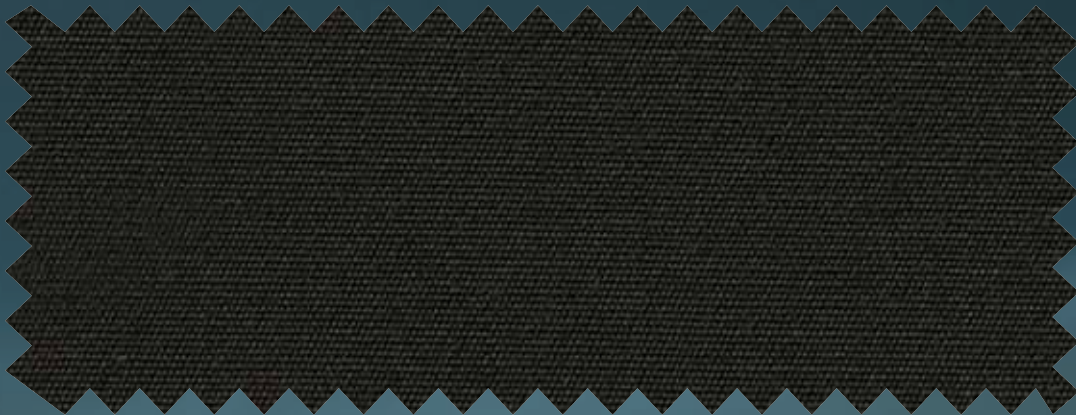
RS-198



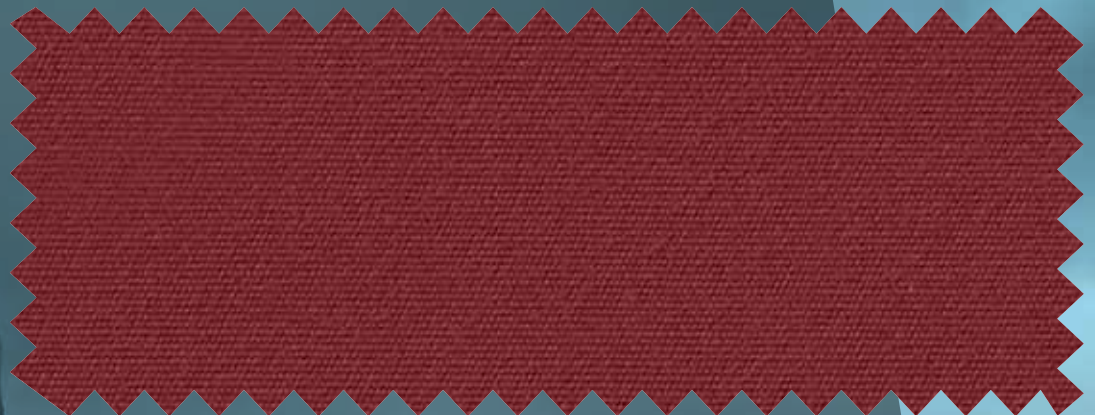
RS-164

Recacril System RS

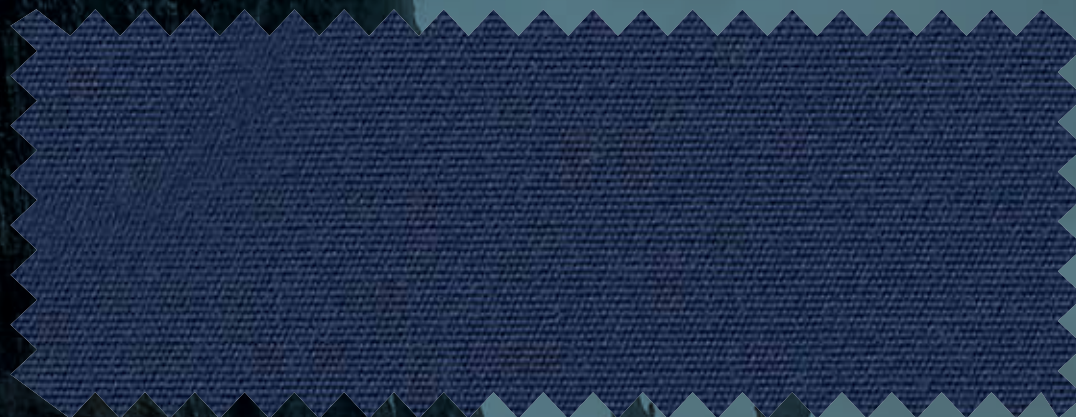
UV PROTECTION AND DURABILITY



RS-103



RS-177



RS-170



Fabric characteristics Recacril System

Fabric characteristics		
Composition	100% Solution-dyed acrylic fiber	
Type of fabric	Semi-waterproof acrylic	
Finish	Resin-coated weldable on 1 side. Special "Infinity Process" treatment for awnings: repels water and dirt, creating an anti-stain and anti-mould barrier, whilst allowing the canvas to breathe. BS 7209	
Use	Outdoor	
Technical characteristics		
Weight	315 g/m ²	UNE-EN 12127
Thickness	0,55 mm	UNE-EN ISO 5084
Width	120 cm standard 152 cm depending on reference	
Standard roll lenght	60 m	
Water column	≥1000 mm	UNE-EN 20811
Tensile strength (warp/weft)	155/90 daN/5 cm	UNE-EN ISO 13934-1
Tear strength (warp/weft)	4/3 daN	UNE-EN ISO 13937-2
Colour fastness to artificial light-Xenotest	4-5 (Good-Excellent) Grey Scale 7-8 (Very Good-Excellent) Blue Scale	UNE-EN ISO 105 B02
Colour fastness to artificial weathering-Xenotest	4 (Good) Grey Scale	UNE-EN ISO 105 B04
Oil repellency	≥ 4	UNE-EN ISO 14419
Water repellency	≥ 4	UNE-EN ISO 4920
Performance in saline environment	No blistering. No cracking. No change	UNE-EN ISO 9227
Resistance to chemical agents diluted in water	Windw claining fluid, ammonia, alcohol, bleach - No change	UNE-EN ISO 2812-1
Antimicrobial activity	Up to 99,99% bacteria growth reduction	AATCC Test Method 100-2012

Advantages and benefits



Textile look
and feel



Printable
fabrics



Suitable for marine
environments



Easy to
clean



Energy
saving



Cost
saving



Stands the test
of time



SABBAS

ΕΙΔΗ ΣΚΙΑΣΗΣ

ΣΑΒΒΑΣ Α.Ε. - ΕΜΠΟΡΙΟ ΕΙΔΩΝ ΤΕΝΤΟΠΟΙΙΑΣ

Εργοστάσιο: Λεωφ. Κηφισού 16 Ρέντη, ΤΚ 18233

Έδρα: Λεωφ. Αλεξάνδρας 51, Αθήνα, ΤΚ 11473

Τηλ: 210 6458332, 210 6426133, 210 4831985, 210 6456184

Fax: 210 6444431

email: info@sabbas.gr

www.sabbas.gr



Instagram: [sabbas_skiasi](https://www.instagram.com/sabbas_skiasi)

Κατεβάστε το
δειγματολόγιο
εδώ

